

Intrinsèque Flexible est un fonds nourricier investi en totalité en parts du fonds Valeur Intrinsèque * et, en outre, en instruments financiers sur les marchés à terme afin de couvrir de manière flexible (de 0% à 100%) l'exposition aux marchés actions sur lesquels est investi Valeur Intrinsèque.

L'objectif du fonds Intrinsèque Flexible est de permettre aux investisseurs de bénéficier du potentiel de valorisation à long terme du fonds Valeur Intrinsèque tout en limitant le risque de marché dans les périodes de baisse des marchés actions.

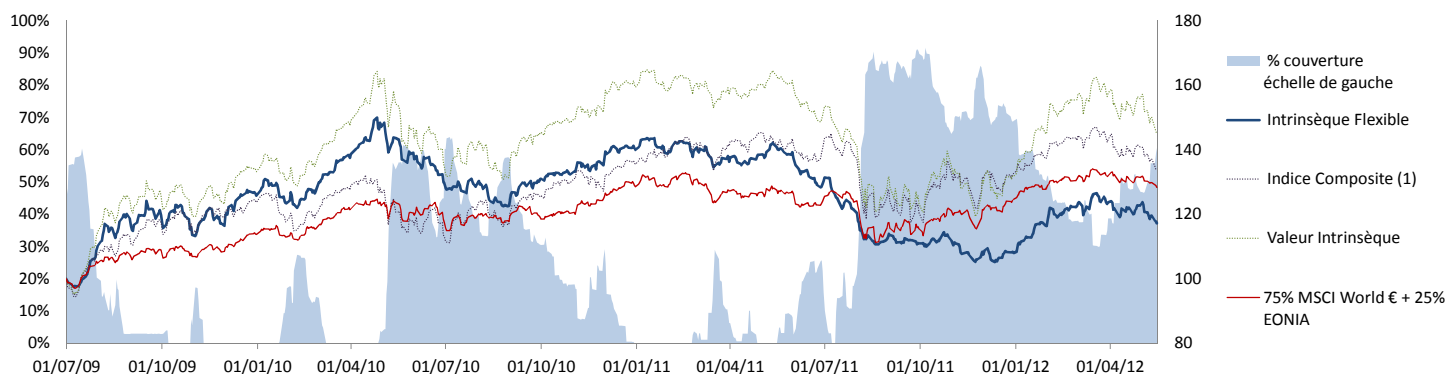
Au 16/05/2012

Valeur liquidative
1 172,46 €
Niveau de couverture
60,83%

	2009 **	2010	2011	2012	Depuis la création **	Volatilité sur 1 an
Intrinsèque Flexible	25,82%	11,23%	-22,79%	8,51%	17,25%	12,45%
75% MSCI World € + 25% EONIA	13,76%	12,99%	-2,98%	2,92%	28,35%	12,14%
Indice Composite (1)	23,71%	9,55%	-2,04%	0,52%	33,45%	21,49%
Valeur Intrinsèque-P *	33,88%	19,70%	-17,35%	9,86%	44,78%	23,34%

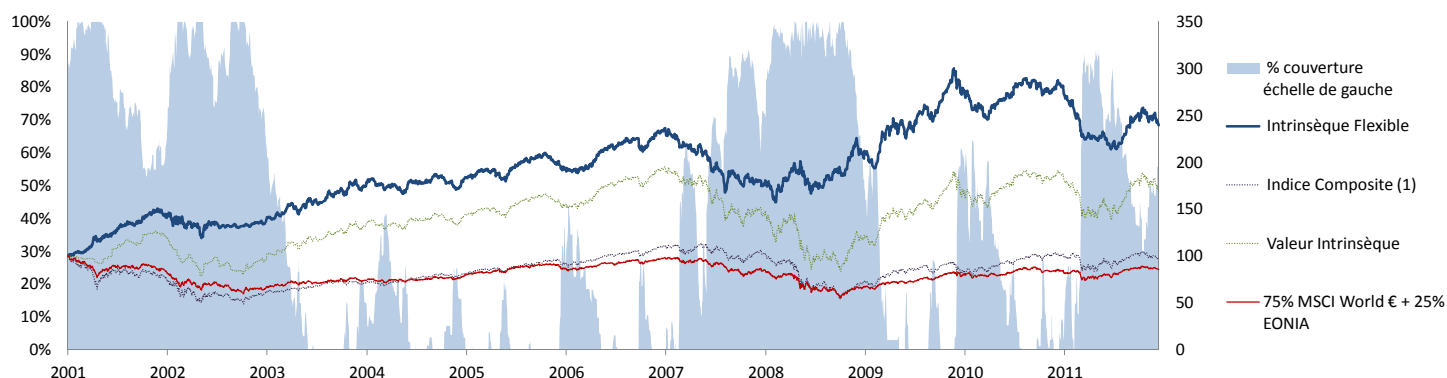
*Le fonds maître Valeur Intrinsèque est géré par Pastel & Associés
** Depuis le 01/07/2009

Intrinsèque Flexible : performances depuis la création (du 01/07/2009 au 16/05/2012)



(1) Indice composite servant à la mise en œuvre des couvertures et représentatif des marchés - américains, britanniques et de la zone euro - sur lesquels est investi le fonds Valeur Intrinsèque

Intrinsèque Flexible : performances simulées (du 06/06/2001 au 30/06/2009) puis réelles (du 01/07/2009 au 16/05/2012)



Informations générales

Code ISIN (Part P)	FR0010763367	Devise	Euro
Nature juridique	FCP de droit français	Date de création	01/07/2009
Fonds Nourricier du fonds	Valeur Intrinsèque - I	Indicateur de performance	75 % MSCI World (€) + 25% EONIA
Classification AMF	Diversifié	Fréquence de valorisation	Quotidienne
Durée d'investissement conseillée	5 ans et plus	Eligible à l'assurance vie	Oui

Avertissement : les données présentées avant le 01/07/2009 sont simulées. Elles ont néanmoins été calculées à partir du modèle quantitatif élaboré pour la gestion du fonds Intrinsèque Flexible et prennent en compte des données passées réelles, publiées ou cotées sur des marchés liquides telles que les valeurs liquidatives du fonds Valeur Intrinsèque depuis sa création, les indices de marchés ou de volatilité. Par conséquent, ces simulations présentent une illustration de ce qu'aurait pu être le comportement du fonds Intrinsèque Flexible dans la période définie et permettent une meilleure compréhension du processus de gestion. Les informations contenues dans ce document ne constituent ni une recommandation ni une proposition d'achat ou de vente et FinanceCom Asset Management n'est pas responsable de leur utilisation éventuelle à des fins transactionnelles ou dans tout autre but. Les informations contenues dans ce document ne constituent en aucune façon un conseil en investissement. Les données utilisées pour la réalisation de ce document proviennent de sources internes à FinanceCom AM, de Bloomberg et de sources internes à Pastel & Associés. Les chiffres cités ont trait aux années écoulées et les performances passées ne sont pas un indicateur fiable des performances futures.