



FinanceCom
Asset Management

Intrinsèque Flexible - Présentation détaillée

Intrinsèque Flexible : Fonds actions flexible quantitatif

Le fonds **INTRINSEQUE FLEXIBLE** est un FCP de droit français nourricier, investi en totalité dans le fonds Valeur Intrinsèque. Fruit du partenariat entre deux sociétés de gestion aux savoir-faire reconnus, **Pastel & Associés** et **FinanceCom Asset Management**, Intrinsèque Flexible offre aux investisseurs une solution très complémentaire à la gestion flexible traditionnelle.

OBJECTIF : Participer à la hausse des marchés actions ...

... tout en protégeant, de manière systématique, des baisses importantes et durables des marchés

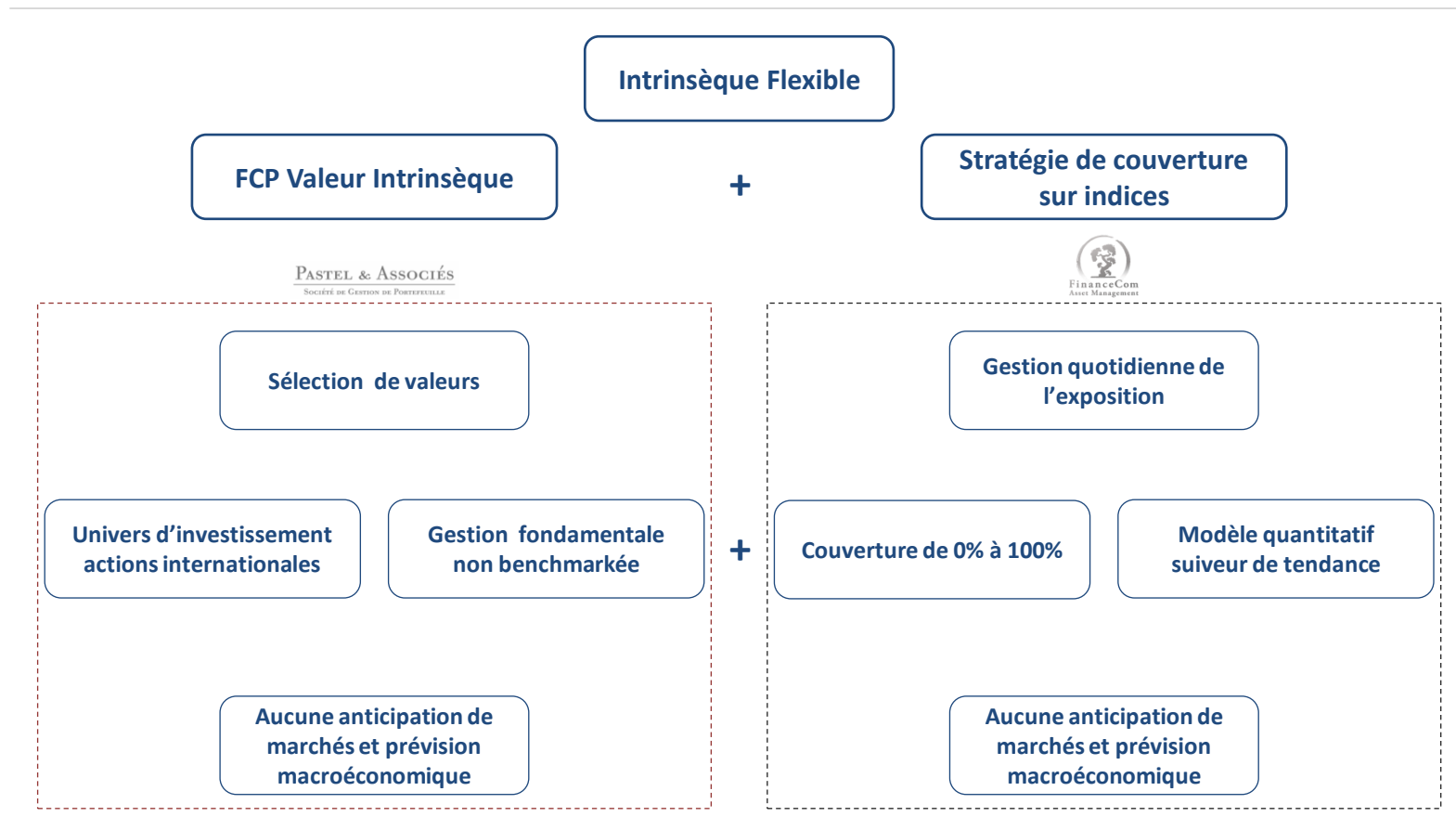
Au 06/02/12	2012	2011	2010	2009 *	Depuis la création *	Volatilité sur un an
Intrinsèque Flexible	+12,43%	-22,79%	+11,23%	+25,82%	+21,48%	11,35%

* le 01/07/2009

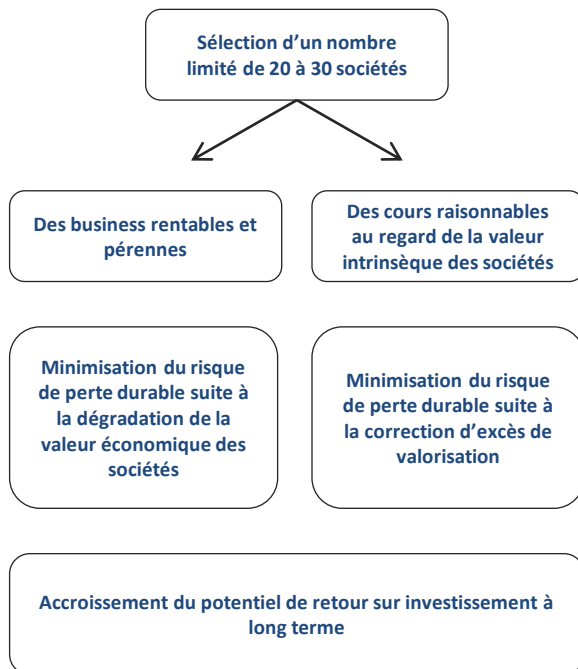
INTERETS & ATOUS :

- Exposition variable de 0% à 100% aux actions internationales (Etats-Unis, Royaume-Uni, zone euro)
- Gestion quotidienne de l'exposition aux marchés via un modèle quantitatif suiveur de tendance
- Conservation de la surperformance du fonds Valeur Intrinsèque par rapport à son univers d'investissement
- Absence d'anticipation de marchés ou de prévision macroéconomique

Intrinsèque Flexible : Addition de deux savoir-faire



Pastel & Associés : Sélection de valeurs (1/2)



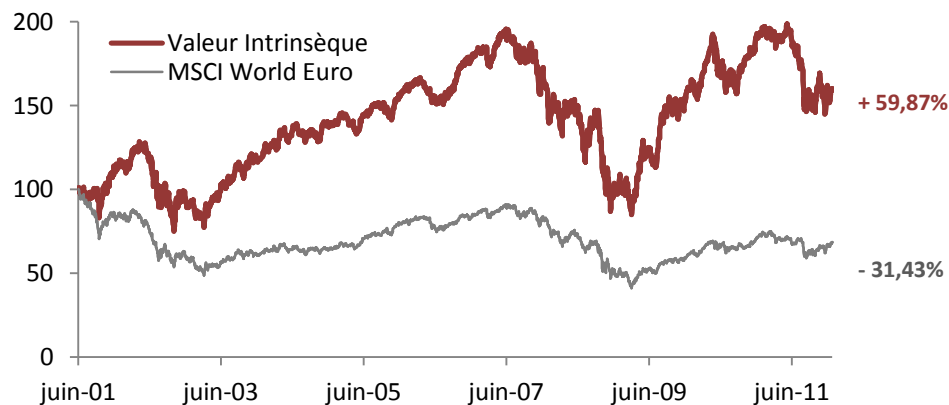
La méthodologie d'investissement mise en œuvre par Pastel & Associés au sein du fonds Valeur Intrinsèque (le fonds maître) est **fondée sur une gestion active des risques microéconomique et de valorisation à travers la sélection d'un nombre limité de sociétés**. Celles-ci ont en commun de présenter au yeux du gérant des marges de sécurité susceptibles de lui permettre d'éviter d'avoir à subir les conséquences durables d'excès de valorisation ou de dégradation de la pérennité ou de la rentabilité de leur business model.

Investir dans **des bons business à des prix raisonnables par rapport à leur valeur intrinsèque** est, selon Pastel & Associés, l'un des meilleurs moyens pour **minimiser le risque de perte durable en capital et accroître la perspective d'obtenir une rentabilité satisfaisante à long terme**. En effet, au-delà des fluctuations des marchés, les cours de bourse finissent généralement par rejoindre la valeur intrinsèque des entreprises considérée comme l'expression de la pérennité et de la rentabilité de leur business model à long terme.

Cette méthodologie d'investissement a permis **aux fonds gérés par Pastel & Associés de surperformer largement les indices de marché dans la durée**.

Pastel & Associés : Sélection de valeurs (2/2)

Valeur Intrinsèque : performance depuis la création le 06/06/2001

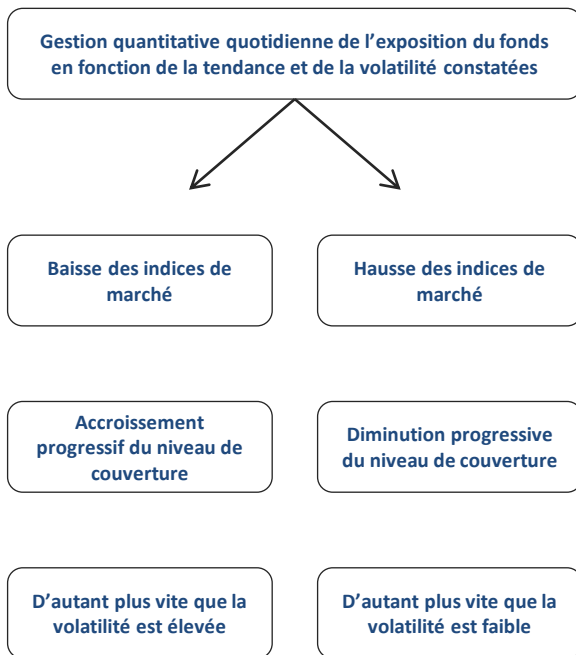


Au 30/12/11	Valeur Intrinsèque	MSCI World Euro
2001	+ 15,29%	- 11,06%
2002	- 21,90%	- 21,06%
2003	+ 32,06%	+ 30,81%
2004	+ 16,06%	+ 12,90%
2005	+ 14,81%	+ 7,50%
2006	+ 13,24%	+ 17,95%
2007	- 10,82%	+ 7,09%
2008	- 37,52%	- 42,08%
2009	+ 58,82%	+ 26,98%
2010	+ 20,63%	+ 9,55%
2011	- 17,35%	- 4,56%
Perf. cumulée	+ 59,87%	- 31,43%
TRI annuel	+ 4,65%	- 3,59%

- Performance non benchmarkée et significative à long terme (+ 59,87%)
- Pas de gestion du risque de marchés



Meilleur Gérant Actions en France sur 3 ans



FinanceCom Asset Management a construit un modèle de gestion permanente du risque de marché qui obéit à un principe simple.

A partir des tendances et de la volatilité constatées, à la hausse ou à la baisse, des indices de marché représentatifs de l'univers d'investissement de Valeur Intrinsèque – marchés américains, britanniques et de la zone euro – **les gérants font varier le niveau d'exposition du fonds Intrinsèque Flexible aux dits marchés** à travers des ventes à terme sur indices.

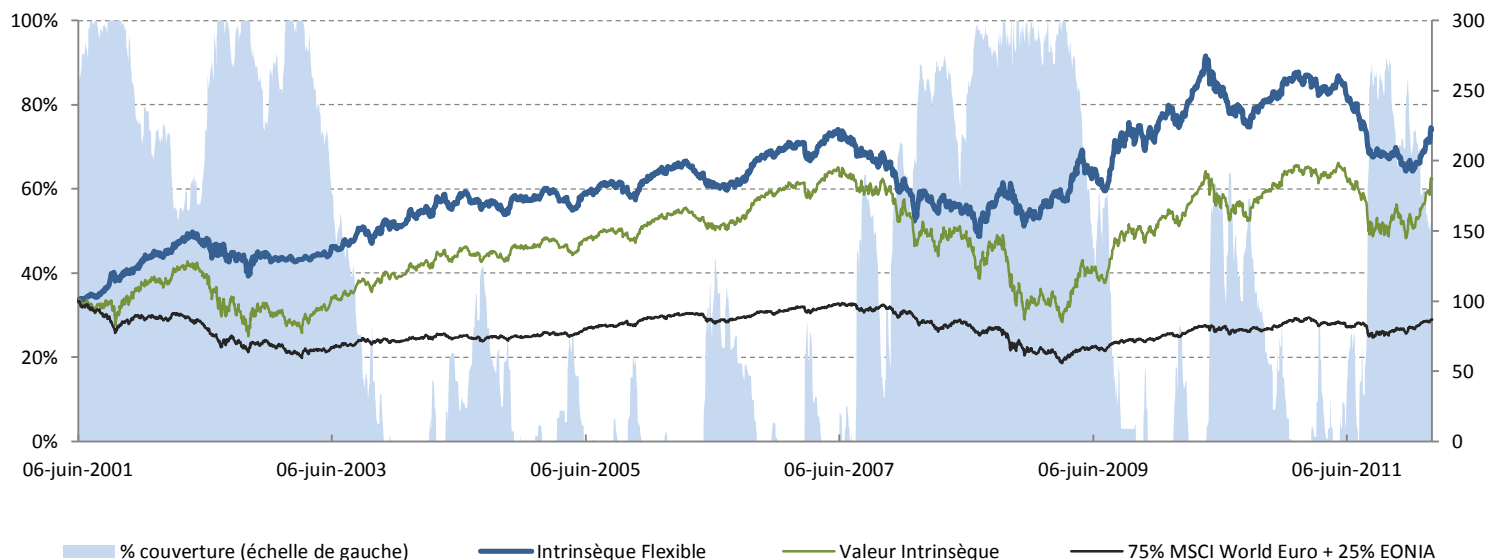
Le niveau d'exposition est défini de manière quotidienne, ce par des ajustements progressifs et dynamiques :

- Une diminution des couvertures dans les phases haussières
- Une augmentation des couvertures dans les phases baissières
- Pas ou peu de variation du niveau de couverture en l'absence de tendance affirmée.

L'objectif poursuivi est de **limiter l'incidence sur la valorisation du fonds Intrinsèque Flexible d'une baisse prolongée des marchés** quitte à voir, le cas échéant, la revalorisation du fonds freinée dans la phase de hausse qui s'ensuit.

Intrinsèque Flexible : Illustration graphique

Intrinsèque Flexible : données simulées du 06/06/2001 au 30/06/2009 puis réelles jusqu'au 06/02/2012

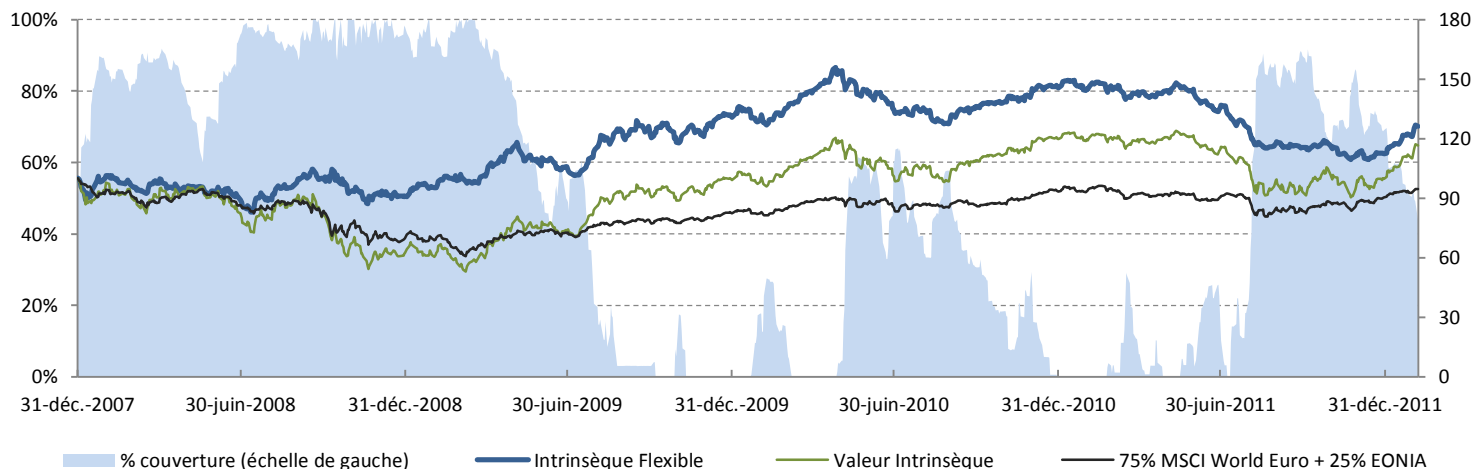


Avertissement : les données présentées avant le 01/07/2009 sont simulées. Elles ont néanmoins été calculées à partir du modèle quantitatif élaboré pour la gestion du fonds Intrinsèque Flexible et prennent en compte des données passées réelles, publiées ou cotées sur des marchés liquides telles que les valeurs liquidatives du fonds Valeur Intrinsèque depuis sa création, les indices de marchés ou de volatilité. Par conséquent, ces simulations présentent une illustration de ce qu'aurait pu être le comportement du fonds Intrinsèque Flexible dans la période définie et permettent une meilleure compréhension du processus de gestion. Les chiffres cités ont trait aux années écoulées et les performances passées ne sont pas un indicateur fiable des performances futures.

Intrinsèque Flexible : Gestion des couvertures - Focus 2008 à 2010

Intrinsèque Flexible : données simulées du 31/12/2007 au 30/06/2009 puis réelles jusqu'au 06/02/2012

- Une exposition réellement variable de 0% à 100%.
- En 2008, le niveau de couverture, fréquemment proche de 100%, aurait généré une baisse de - 8,93%.



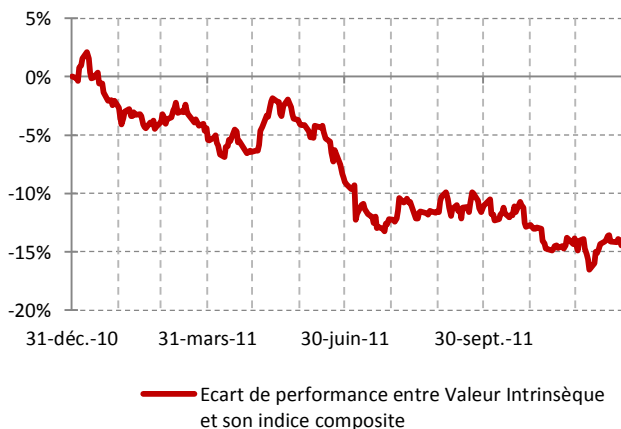
Avertissement : les données présentées avant le 01/07/2009 sont simulées. Elles ont néanmoins été calculées à partir du modèle quantitatif élaboré pour la gestion du fonds Intrinsèque Flexible et prennent en compte des données passées réelles, publiées ou cotées sur des marchés liquides telles que les valeurs liquidatives du fonds Valeur Intrinsèque depuis sa création, les indices de marchés ou de volatilité. Par conséquent, ces simulations présentent une illustration de ce qu'aurait pu être le comportement du fonds Intrinsèque Flexible dans la période définie et permettent une meilleure compréhension du processus de gestion. Les chiffres cités ont trait aux années écoulées et les performances passées ne sont pas un indicateur fiable des performances futures.

2011: Sous performance du fond sous jacent

1. Pastel & Associés / Sélection de titres

Depuis le début de l'année, la baisse d'Intrinsèque Flexible est essentiellement due à la **forte sous-performance du fonds sous-jacent** Valeur Intrinsèque par rapport à son univers d'investissement (**-14,49% au 30 décembre**). Cette sous-performance, très pénalisante et sans doute temporaire, est inhérente à la gestion non benchmarkée de Pastel & Associés en qui nous conservons notre confiance.

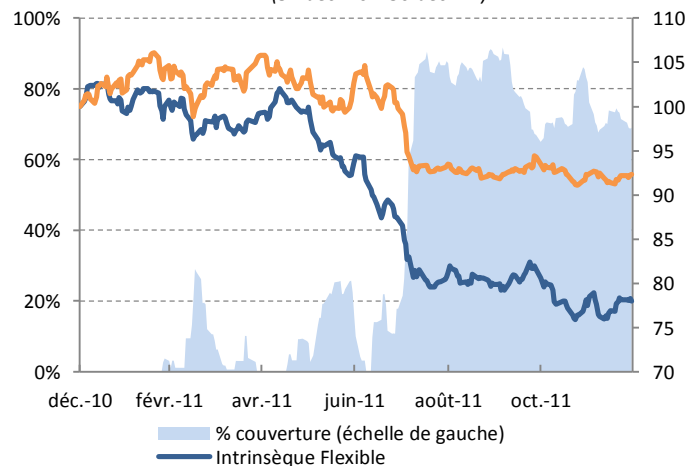
*Sous-performance du fonds sous-jacent Valeur Intrinsèque
(31-déc.-10 – 30-déc.-11)*



2. FinanceCom AM / Gestion du risque

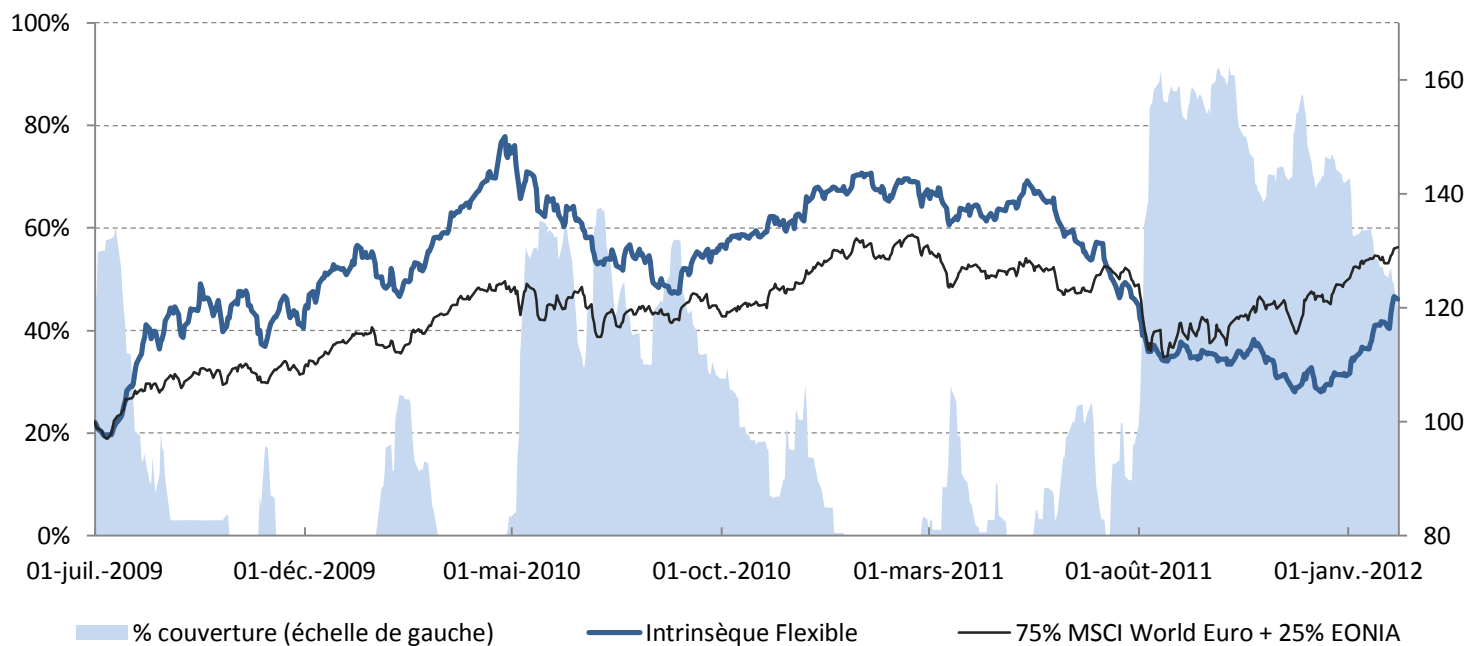
Quant à la gestion des couvertures, basée sur notre modèle quantitatif suiveur de tendance, elle a bien fonctionné, notamment cet été puisque les couvertures sont passées progressivement de 16,72% le 29 juillet à plus de 80% dès le 9 août. Pour illustrer la robustesse de notre modèle de gestion, **si le fonds sous-jacent n'était pas sous-performant, le fonds flexible ne baisserait que de -7,66% en 2011...**

*Intrinsèque Flexible et son modèle quantitatif seul
(31-déc.-10 – 30-déc.-11)*



Intrinsèque Flexible : Illustration de l'évolution des couvertures

Intrinsèque Flexible : depuis la création le 01/07/2009 au 06/02/2012



Avertissement : Les chiffres cités ont trait aux années écoulées et les performances passées ne sont pas un indicateur fiable des performances futures.

Intrinsèque Flexible : Une solution complète

L'addition de ces deux savoir-faire permet de répondre à une réelle attente des investisseurs ...

- Capturer la performance d'un fonds pur actions internationales, non benchmarké,
- Éviter les baisses profondes et durables en gérant quotidiennement l'allocation en actifs risqués (actions) et non risqués, de manière systématique,

... Sans avoir à faire du market timing.

- **Un fonds actions flexible quantitatif, sans anticipation,**
- **Totalement complémentaire aux offres flexibles existantes.**

Intrinsèque Flexible : Caractéristiques

Société de gestion	FinanceCom Asset Management		
Forme juridique	FCP de droit français	Durée d'investissement conseillée	5 ans et plus
Fonds Nourricier du fonds	Valeur Intrinsèque	Devise	Euro
Classification AMF	Diversifié	Frais d'entrée	4 % max
Date d'agrément AMF	16 juin 2009	Frais sortie	Néant
Code ISIN Part P	FR0010763367	Frais de gestion Part P	2 % max
Dépositaire	CACEIS Bank	Valeur initiale de la Part P	1 000€
Valorisateur	CACEIS Fastnet	Souscription minimum Part P	1 millième de part
Éligible PEA	NON	Valorisation	Quotidienne
Éligible aux contrats d'assurances	OUI	Date 1^{ère} valeur liquidative	1 ^{er} juillet 2009

Intrinsèque Flexible: FinanceCom AM



FinanceCom Asset Management est une société de gestion de portefeuille entrepreneuriale créée en 2008 par deux gérants associés, **Jean-Marc Divoux et Jean-Philippe Scholler** avec comme actionnaire de référence le groupe FinanceCom.

FinanceCom, détenue par son fondateur et Président M. Othman Benjelloun, est un groupe financier international de premier plan. Le groupe intervient dans divers secteurs d'activités à fort potentiel de croissance conjuguant banque (BMCE Bank), assurance (RMA WATANYA), gestion d'actifs (RMA CAPITAL), technologies, media, et télécommunications.

Fin 2009, le total Bilan consolidé du groupe se chiffre à près de 18 milliards d'euros.

FinanceCom Asset Management propose à une clientèle institutionnelle et privée, **des solutions d'investissement innovantes à partir d'une méthodologie de gestion quantitative permettant d'obtenir une allocation d'actifs** qui ne repose pas sur des anticipations macroéconomiques.

Cette méthodologie vise une optimisation permanente du couple rendement risque et s'appuie sur un modèle quantitatif suiveur de tendance, élaboré et développé par les deux associés-gérants, qui totalisent chacun 15 ans d'expérience dans le domaine du contrôle et de la gestion des risques.

FinanceCom Asset Management totalise 170 millions d'euros d'actifs gérés et conseillés au 30 décembre 2011.

Intrinsèque Flexible : Le CV des gérants



Jean-Marc Divoux, Président, gérant associé
15 ans en Asset Management

Diplômé de l'Ecole Supérieure d'Electricité

Divers postes au **Crédit Lyonnais Paris et Tokyo** de 1989 à 1998

Responsable de la gestion quantitative et structurée de **Barclays AM France** de 1999 à 2003

Directeur général de **JPMorgan Structured Fund Management** de 2004 à février 2008



Jean-Philippe Scholler, Directeur général, gérant associé
15 ans en Asset Management

Diplômé de l'Ecole des Mines de Nancy

Divers postes au **Crédit Lyonnais Paris** de 1989 à 1998

Gérant de fonds quantitatifs et structurés de **Barclays AM France** de 1999 à 2000

Responsable de la gestion quantitative, structurée et alternative chez **Oddo AM**

Responsable de la gestion quantitative, structurée et alternative chez **Barclays AM France** de 2005 à juillet 2008



Lucas Strojny, Gérant
5 ans en Asset Management

CAIA

Master en Mathématiques de la modélisation et de la décision - Université Paris Dauphine

Master en gestion d'actifs - Université Paris Dauphine

Analyste quantitatif / gérant junior chez **Avenir Finance IM** de 2007 à 2008

Intrinsèque Flexible : Informations légales

Intrinsèque Flexible est un FCP de droit français agréé par l'Autorité des Marchés Financiers en date du 16 juin 2009.

Ce document est à vocation informative. Les simulations présentées sur ce document sont le résultat d'estimations de FinanceCom Asset Management à un moment donné, sur la base de paramètres sélectionnés par FinanceCom Asset Management, de conditions de marché à ce moment donné et de données historiques qui ne préjugent en rien de résultats futurs. En conséquence, les chiffres et les prix indiqués dans ce document n'ont qu'une valeur indicative et ne sauraient constituer en aucune manière une offre ferme et définitive de la part de FinanceCom Asset Management.

Les informations contenues dans ce document, y compris toute expression d'opinion, et toute information liée à cette présentation, ou fournie en conséquence de celle-ci, ont été obtenues ou sont fondées sur des sources réputées être fiables, mais n'ont pas été vérifiées directement et leur exactitude n'est pas garantie bien que FinanceCom Asset Management les considère comme exactes.

Cette présentation est exclusivement destinée aux professionnels, elle ne peut en aucun cas être présentée à des particuliers en vue d'une souscription à Intrinsèque Flexible. De plus, son contenu ne peut être divulgué à un tiers sans l'autorisation préalable et expresse de FinanceCom Asset Management.

Les chiffres cités ont trait aux années écoulées et les performances passées ne sont pas un indicateur fiable des performances futures. Les données utilisées pour la réalisation de ce document proviennent de sources internes à FinanceCom AM, de Bloomberg et de sources internes à Pastel & Associés.



Directeur commercial

Alan Vuerings

Ligne fixe : 01 44 94 29 22

Portable : 06 98 17 29 22

Fax : 01 44 94 23 35

Email : avuerings@financecom-am.com



Directeur régional

Frédéric Heritier

Portable : 06 79 67 69 34

Email : fheritier@financecom-am.com