

## OBJECTIF DE GESTION

L'objectif de ce FCP est de permettre aux investisseurs de bénéficier du potentiel de valorisation de plusieurs classes d'actifs en cherchant à limiter fortement l'incidence des fluctuations conjoncturelles de chacun de ces marchés, notamment en cas de baisse, afin d'obtenir une performance annualisée supérieure à l'EONIA capitalisé + 1% tout en conservant une volatilité moyenne autour de 4 % l'an.

La gestion repose sur la mise en place d'une allocation d'actifs diversifiée permettant d'arbitrer de manière flexible le portefeuille entre les poches obligations internationales, actions pays développés, actions pays émergents et à défaut monétaire euro, en maîtrisant la volatilité de l'ensemble.

## STRATEGIE D'INVESTISSEMENT

L'allocation entre les classes d'actifs et les zones géographiques est définie par un modèle quantitatif développé par FinanceCom Asset Management. En se basant sur l'historique des performances des différentes classes d'actifs (étude des tendances et de la volatilité) le modèle quantitatif détermine une allocation permettant de bénéficier des perspectives de rendement de chaque classe d'actifs avec un objectif de préserver la performance passée.

Par exemple en cas de retournement des marchés d'actions, l'exposition aux actions est progressivement réduite au profit des obligations et/ou des produits du marché monétaire. De la même manière, en cas de retournement des marchés obligataires, l'exposition aux obligations est progressivement réduite aux profits des actions et/ou des produits du marché du monétaire.

## COMMENTAIRE DU GERANT

La hausse des marchés actions internationaux entamée depuis le début de l'année s'est inversée en avril, sur fond de craintes concernant la croissance économique mondiale, en particulier en zone euro (S&P 500 : -0,75% ; Euro Stoxx 50 : -6,90% ; Nikkei 225 : -5,58%). Par conséquent, l'exposition aux indices actions des pays développés, qui avait légèrement augmenté ces derniers mois, a été à nouveau diminuée, à 3,37% fin avril. L'indice MSCI Emerging Markets était lui aussi en baisse sur le mois de -1,48% entraînant une diminution de l'exposition de la poche actions pays émergents qui s'établit à 6,87% fin avril.

Dans le même temps, les marchés obligataires étaient en hausse en avril, bénéficiant du phénomène de "flight to quality" (future T-Note : +2,16% ; future Bund : +1,88% ; future JGB : +0,78%). Dans ce contexte, l'exposition aux obligations internationales a été augmentée, passant de 66,75% à 72,59% en fin de mois.

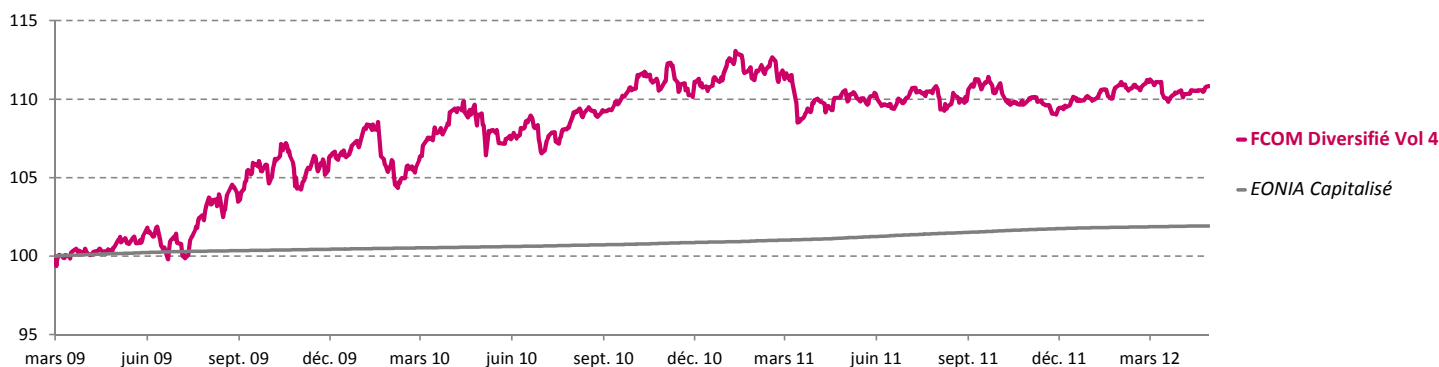
Dans l'ensemble, le fonds est en hausse de +0,33% sur le mois, et en hausse de +0,57% depuis le début de l'année.

## PERFORMANCES du 02/03/2009 au 30/04/2012

Valeur liquidative au 30/04/2012: 1 108,27 €

	avr 12	1 an	2012	2011	2010	2009 *	Depuis la création *	Volatilité sur 1 an
<b>FCOM Diversifié Vol 4</b>	<b>0,33%</b>	<b>0,38%</b>	<b>0,57%</b>	<b>-1,29%</b>	<b>4,40%</b>	<b>6,94%</b>	<b>10,83%</b>	<b>2,59%</b>
<b>EONIA capitalisé</b>	0,03%	0,77%	0,13%	0,89%	0,44%	0,46%	1,92%	0,04%

\* Depuis la création du fonds: 2 mars 2009

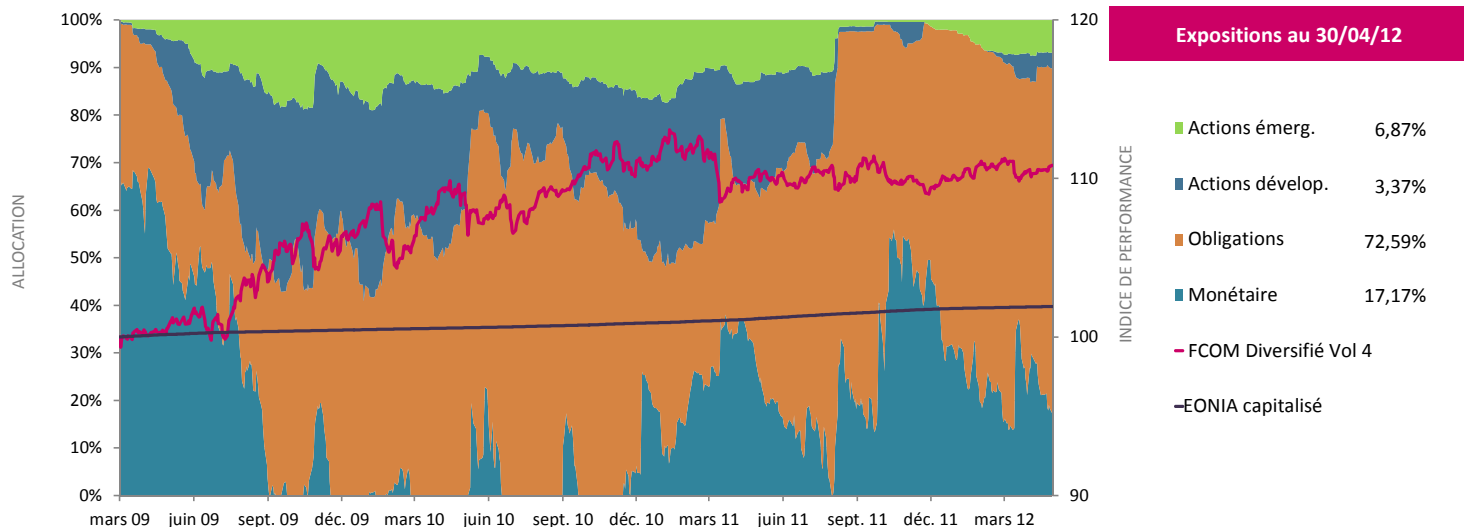


## INFORMATIONS GENERALES

Code ISIN (Part P)	FR0010708925
Nature juridique	FCP de droit français UCITS IV
Classification AMF	Diversifié
Durée d'investissement conseillée	3 ans et plus
Devise	Euro (couv. systématique risque de cf)
Valorisation	Cours de clôture
Date de création	02/03/2009
Encours (€ Millions)	28,82
Eligible à l'assurance vie	Oui

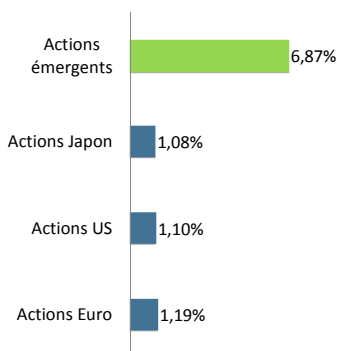
Indicateur de performance	EONIA Capitalisé
Affectation des résultats	Capitalisation
Fréquence de valorisation	Quotidienne
Commission de souscription	Néant
Frais de gestion TTC (Part P)	Max 2%
Commission de performance TTC	20 % si > EONIA+1%
Dépositaire	CACEIS Bank
Gestionnaire Admi. et Compta.	CACEIS Fastnet
Souscriptions / rachats	Avant 12h00 sur la VL du lendemain

**Avertissement :** Les informations contenues dans ce document ne constituent en aucune façon un conseil en investissement. Les données utilisées pour la réalisation de ce document proviennent de sources internes à FinanceCom AM et de Bloomberg. Les chiffres cités ont trait aux années écoulées et les performances passées ne sont pas un indicateur fiable des performances futures.

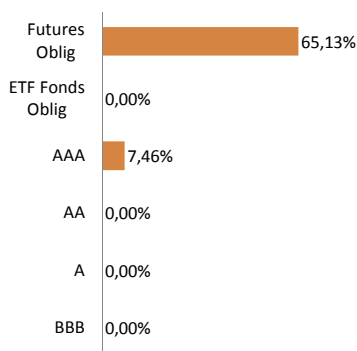


COMPOSITION DU PORTEFEUILLE

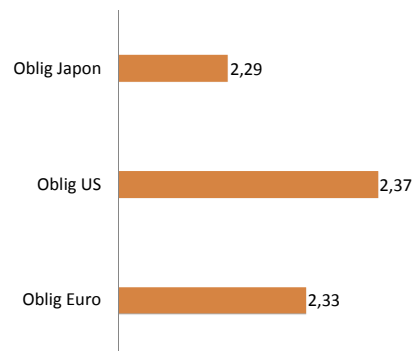
Décomposition des 10,24% d'actions du portefeuille total



Exposition obligataire et répartition par notation éligible (Bloomberg Composite \*)



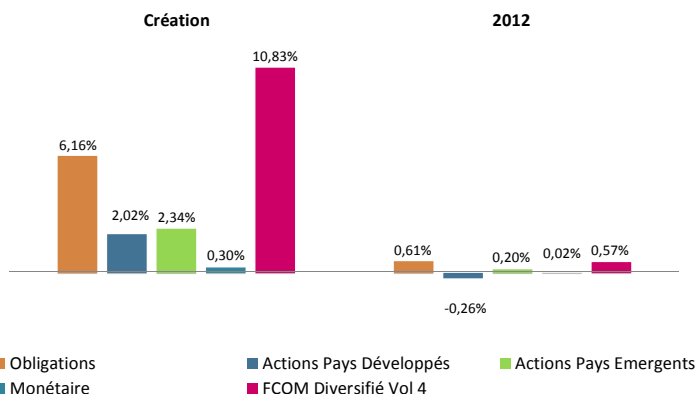
Décomposition de la sensibilité de 6,99 du portefeuille total



\* Bloomberg Composite : Synthèse des notations de Moody's, S&P, Fitch, and DBRS. Les agences de notation sont équipondérées pour le calcul du composite. Ce dernier est calculé en prenant la moyenne des notations existantes, arrondies à la note la plus basse au cas où le composite se situe entre deux notes. Un composite ne sera pas défini si l'obligation est notée par une seule des quatre agences de notation. Ce composite n'est pas une opinion sur le crédit (source Bloomberg).

ANALYSE DU RISQUE DE PORTEFEUILLE

CONTRIBUTIONS A LA PERFORMANCE



STATISTIQUES

	1 AN	3 ANS
Volatilité	2,59%	4,28%
Sharpe Ratio	-0,15	1,97
Perte maximale *	-3,59%	-4,05%
Corrélation MSCI World EUR	-0,09	0,49
Corrélation Euro MTS Global Bond	0,32	0,10
% de mois positifs	50,00%	61,11%

\*Perte maximale sur la période, calculée à partir de données historiques quotidiennes.

**Avertissement :** Les informations contenues dans ce document ne constituent en aucune façon un conseil en investissement. Les données utilisées pour la réalisation de ce document proviennent de sources internes à FinanceCom AM et de Bloomberg. Les chiffres cités ont trait aux années écoulées et les performances passées ne sont pas un indicateur fiable des performances futures.